

唾液采集器 (iCollect®)

使用说明书 (Ver.1.1.1.1)

产品介绍

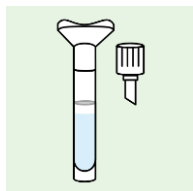
- ◇ 唾液采集器可确保安全采集样品，并在室温下储存及运输时确保样品稳定性，无需冷藏或专用设备。DNA/RNA保护剂 (EZ Shield®) 可有效灭活所收集样品中的病原体(如病毒、细菌)。

产品货号: TR1211 (1支) 产品规格: 1人份

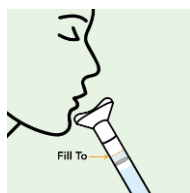


扫描二维码了解更多产品信息。

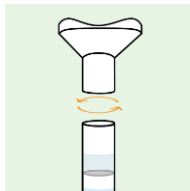
注意：请在唾液样本采集前至少30分钟内不要吃、喝、抽烟、嚼口香糖或刷牙。



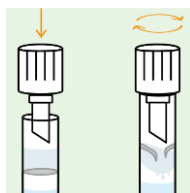
1. 请垂直握住唾液采集器的管子，将唾液采集器的漏斗放在嘴部正下方。



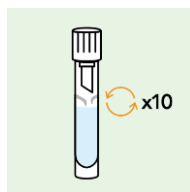
2. 请将唾液吐到采集器的漏斗中，需多次进行此动作，直至液体状唾液（非泡沫状）到达采集器标识的填充线处即可。



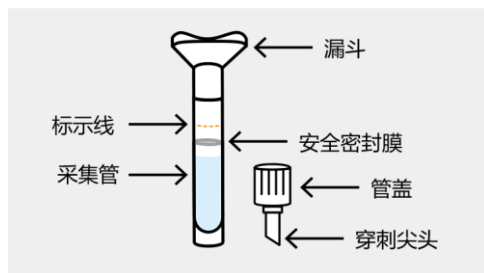
3. 将采集器的漏斗取下，丢弃漏斗



4. 使用采集器配套的管盖将装有唾液样品试管盖住拧紧。（拧紧过程中可观察到管盖底部的穿刺尖头将采集管中的安全密封膜刺穿）



5. 晃动采集器，使样本与保护剂混合均匀。



产品组成

每个样品采集管预装有2ml DNA/RNA保护剂（EZ Shield®），可在室温下保存样品中的核酸(DNA >1个月；RNA>7天)。DNA/RNA保护剂（EZ Shield®）中的样品可以长期冷冻(-20/-80°C)。每个单独的样品收集管还包括一个漏斗和穿刺管盖。

储存温度

15°C - 25°C

标签



警告与注意事项

- ✧ 仅供外用不可以服用。
- ✧ 禁止触摸或从采集管中取出试剂。
- ✧ DNA/RNA保护剂（EZ Shield®）如果被服用可能是有害的，如果与皮肤和眼睛接触可能会引起不适。应避免皮肤和眼睛接触管中的液体。
- ✧ 如不小心吞咽:感觉不适，应立即用清水漱口，并就医。
- ✧ 如不小心进入眼中:请立即用大量清水冲洗。
- ✧ 如不小心接触到皮肤，应立即用肥皂和清水冲洗。如出现不适，请立即就医。
- ✧ 如果采集管中的液体溢出，请使用新的采集器。
- ✧ 本产品仅供科研使用。
- ✧ 如果产品明显损坏，请不要使用
- ✧ 避免将采集管中的试剂与次氯酸钠(漂白剂)或其他强酸、强碱混合。可能会产生有毒气体。
- ✧ 有关详细信息，请直接联系简石生物，查阅产品安全数据表(SDS)。